



VELA TOWERS

TORRE 2





GRUPO VELAS

Desarrollos Inmobiliarios

Grupo Velas es una empresa líder con más de 45 años de experiencia ofreciendo soluciones de la más alta calidad en el área de la construcción a nivel nacional.

Avalada por la cadena de hoteles de lujo Grand Velas Resorts. Grupo Velas es un referente de quien busca la mejor experiencia para un hogar y una gran inversión.



VELA TOWERS

Vela Towers es mucho más que un complejo residencial; es una oportunidad única de vivir en el corazón de una de las ciudades más emblemáticas del mundo.

Ubicado a sólo 12 minutos del Aeropuerto Internacional de Cancún y cerca de los principales centros comerciales, restaurantes y hospitales, así como del nuevo Puente Nichupté que conecta con la Zona Hotelera y sus playas de arena blanca.

Vela Towers Torre 2 está diseñada para adaptarse a tu estilo de vida, ofreciendo vistas impresionantes de la ciudad, el Mar Caribe y la Laguna Nichupté. Con amenidades como sky bar, gimnasio, albercas, cancha de pádel y áreas recreativas para toda la familia.

Su arquitectura sofisticada y acabados de lujo crean un ambiente cálido y atemporal, ideal para momentos familiares y de bienestar.



UBICADO EN EL CORAZÓN DE CANCÚN



UBICACIÓN

Ubicado en la SM 13 sobre la Av. Nizuc, a 7 min de km 0, de la Zona Hotelera y a 12 min del Aeropuerto Internacional de Cancún.



A MENOS DE 5 MINUTOS DE:



HOSPITALES



CINE



TIENDAS DE
AUTOSERVICIO



CENTROS
COMERCIALES



ACTIVIDADES
ACUÁTICAS



RESTAURANTES



AEROPUERTO



TREN MAYA

A 12 MINUTOS DE:





AMENIDADES COMPARTIDAS



ALBERCA
FAMILIAR



JUEGOS
INFANTILES



SALÓN
MULTIUSOS



ÁREA DE
ASADORES



ACCESO
CONTROLADO



CANCHA
DE PÁDEL



MOTOR LOBBY



PET PARK



ESTACIONAMIENTO
TECHADO

Las imágenes son ilustrativas, pueden tener cambios sin previo aviso



AMENIDADES TORRE 2



GIMNASIO



SKY BAR



ALBERCA PARA
ADULTOS



COWORKING

Las imágenes son ilustrativas, pueden tener cambios sin previo aviso

MODELO GARDEN

Construcción: 264 m²
Interior: 167 m²
Terraza: 97 m²



MODELO GARDEN




VELA TOWERS
CANCUN

Las imágenes son ilustrativas, pueden tener cambios sin previo aviso



Las imágenes son ilustrativas, pueden tener cambios sin previo aviso



Las imágenes son ilustrativas, pueden tener cambios sin previo aviso



Las imágenes son ilustrativas, pueden tener cambios sin previo aviso



ESCANEA PARA VER EL

RECORRIDO VIRTUAL

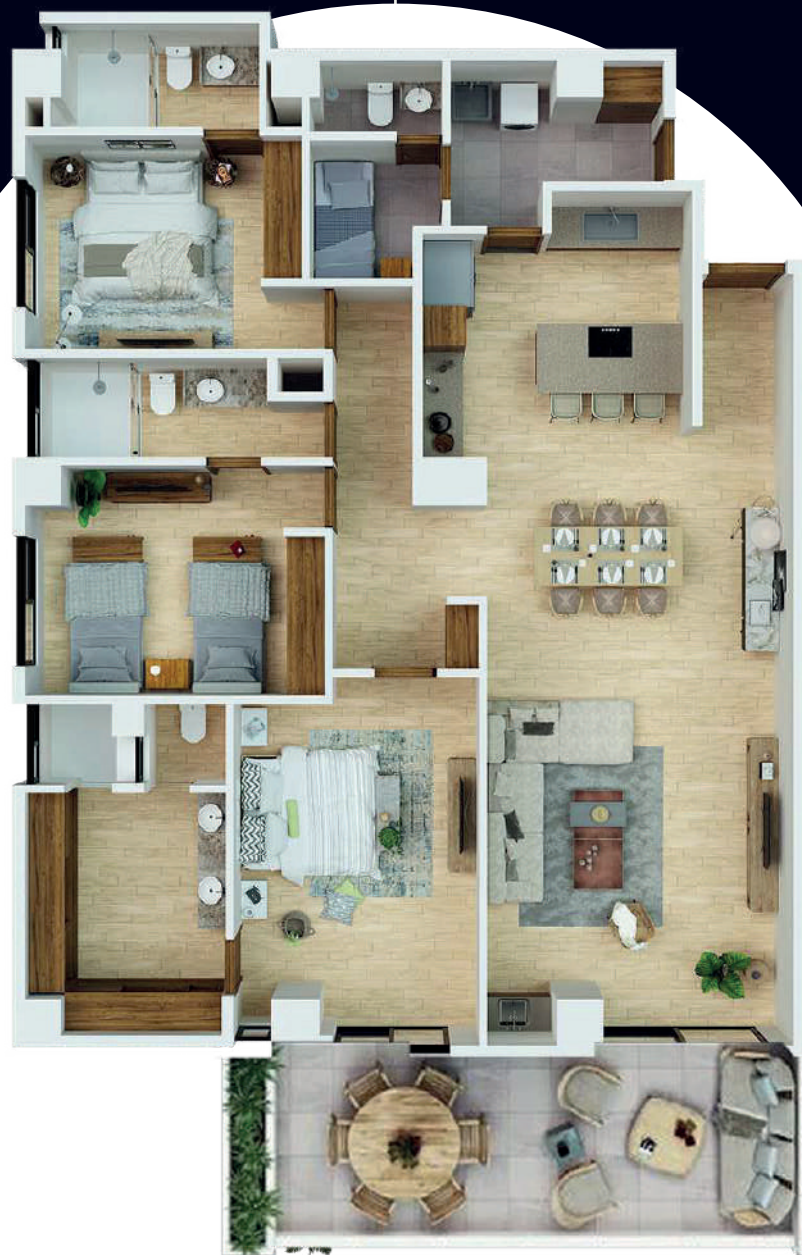
Las imágenes son ilustrativas, pueden tener cambios sin previo aviso

MODELO VELA

Construcción: 207 m²

Interior: 182 m²

Terraza: 25 m²





Las imágenes son ilustrativas, pueden tener cambios sin previo aviso



Las imágenes son ilustrativas, pueden tener cambios sin previo aviso



Las imágenes son ilustrativas, pueden tener cambios sin previo aviso



Las imágenes son ilustrativas, pueden tener cambios sin previo aviso



ESCANEA PARA VER EL
RECORRIDO VIRTUAL

Las imágenes son ilustrativas, pueden tener cambios sin previo aviso




VELA TOWERS


UBICADO EN EL
CORAZÓN
DE CANCÚN



GRUPO VELAS
Desarrollos Inmobiliarios

  [grupovelascancun](#)

 [velatowerscancun.com](#)

 984 169 0388